

# LE BULLETIN DU SAPEUR

Magazine municipal d'informations

[www.lure.fr](http://www.lure.fr)

1<sup>er</sup> semestre 2026



**LABEL  
FRIPE**  
RESPONSABLE & SOLIDAIRE

DES NOUVEAUTÉS  
TOUS LES JOURS  
À PRIX MINI !



Route de Belfort - LURE  
(anciennement Chaussée, à côté de Kiabi)

VÊTEMENTS POUR TOUTE LA FAMILLE - LINGE DE MAISON

Un Whopper<sup>®</sup>,  
sinon rien.  
Parce qu'un  
vrai burger,  
ça ne se discute pas.



Burger King<sup>®</sup> Lure

Pour votre santé, mangez au moins cinq fruits et légumes par jour. [www.mangerbouger.fr](http://www.mangerbouger.fr)

Chères concitoyennes, chers concitoyens,

En ouverture de cet édito, je tiens à remercier les Luronnes et les Lurons qui ont fait le choix de notre liste et de nous confier le destin de la ville.

Aux électrices et électeurs qui ont fait un choix différent, je tiens à les assurer du respect du pluralisme politique qui est le nôtre et que seul l'intérêt général guide nos décisions.

Après le temps de la campagne vient celui des responsabilités. Ce temps exige de la constance, du sérieux et une attention de chaque instant à la bonne gestion de notre commune. Avec l'équipe municipale, nous sommes pleinement mobilisés pour répondre aux attentes des Luronnes et des Lurons, garantir la qualité du service public et préparer l'avenir de Lure avec lucidité, proximité et détermination.

L'été à Lure sera un été vivant, convivial et accessible, à l'image d'une petite ville qui sait faire preuve d'ambition. Les services municipaux sont pleinement mobilisés pour faire vivre cette période estivale et proposer, aux côtés des associations, des partenaires et des acteurs locaux, des rendez-vous de qualité pour tous les publics. La Fête de la musique, le passage du Tour de France, le festival Musique et Mémoire, la plus grande fête foraine de Haute-Saône, le jeu de l'été avec l'Expo cachée, la Foire de Lure ainsi que les cérémonies du 14 Juillet et le traditionnel feu d'artifice, rythmeront les semaines à venir.

Autant de temps forts qui participent au dynamisme de notre centre-ville, renforcent l'attractivité de Lure et nourrissent ce lien précieux entre les

habitants. C'est avec cet esprit de responsabilité, d'action et de proximité que nous continuerons à faire avancer Lure.



**Stéphane  
FRECHARD**  
Maire de LURE

# [SOMMAIRE]

	<b>4</b> <b>L'AGENDA DE L'ÉTÉ 2026</b> Calendrier estival de la base de loisirs	<b>6/8</b> <b>VIE MUNICIPALE</b> Présentation du Conseil Municipal Budget	<b>9</b> <b>ECONOMIE</b> Présentation des nouveaux commerces	<b>10</b> <b>SPORT</b> Passage du Tour de France Jump Al Lure Concours Saut d'Obstacle Gala de danse
<b>11</b> <b>FOIRE BIENNALE</b> Foire de Lure	<b>12/13</b> <b>COMMUNICATION &amp; ACTUALITÉS</b> Retour événements & animations estivales	<b>14/15</b> <b>CULTURE</b> Musique et Mémoire Fête de la musique	<b>16</b> <b>PATRIMOINE</b> Travaux Eglise	<b>17/18</b> <b>VIE SCOLAIRE</b> Santé mentale (actions ville/CCPL) Projets éducatifs et culturels Mobilité et apprentissage du vélo Environnement et jardinage Vie des écoles
<b>19</b> <b>JEUNESSE</b> Les cadets de la défense	<b>20/21</b> <b>SOLIDARITÉS</b> Solidarités et personnes vulnérables Actions envers les seniors Prévention et informations (canicule, handicap) Actions et événements sociaux (RHAC, services civiques, centenaires)	<b>22</b> <b>TRAVAUX</b> Équipements et infrastructures de la ville Propreté et entretien urbain Sensibilisation au respect de l'espace public	<b>23</b> <b>ENVIRONNEMENT</b> Fleurissement Frelons asiatiques	<b>24/26</b> <b>TRIBUNES POLITIQUES</b>

**Directeur de la publication :**  
Stéphane FRECHARD, le Maire

**Rédacteur en chef :**  
Jordan BARREY

**Conception et impression :**  
Imprimerie GASPARD-ROYER

**Illustrations et photos :**

Patrick TOURNADRE (CRP), Gérard FAIVRE (L'Est Républicain), Bernadette THEVENIN (Les Affiches), Quentin BITARD (Les Affiches), Freepik, les élus et services municipaux.

Les élus, les services municipaux et communautaires, ainsi que les contributeurs et contributrices sont remerciés pour leur participation à la rédaction des articles, ainsi que l'ensemble des annonceurs qui permettent l'impression de ce magazine à coût réduit.

**INFOS PRATIQUES ET PATRIOTIQUES**

Le carnet de Pierrette



# ÉTÉ 2026 À LURE

*Faites le plein  
de sorties!*

**Tout au long de la saison, la ville vous invite à profiter d'événements variés dans une ambiance conviviale et festive.**

## [JUIN]

**VENDREDI 12 JUIN À 18 H 30**

Derrière l'Espace Cotin : vernissage du M.U.R. à Lure #9 par l'artiste espagnol TOMETOMY

**DIMANCHE 21 JUIN**

Programme P. 14

Fête de la Musique - Centre-ville

**DU 26 AU 28 JUIN**

Concours de saut d'obstacles - Pôle équestre

**SAMEDI 27 JUIN À 20 H 30**

À l'auditorium : Concert d'été des Orchestres d'Harmonie de Lure et de Luxeuil-les-Bains (entrée libre – renseignements harmonie\_lure@orange.fr <https://www.facebook.com/HarmonieMunicipaleDeLure>)

## [JUILLET]

**TOUT LE MOIS DE JUILLET** | Programme P. 12

Aperi'Lure - Diffusion des matchs de football de la coupe du monde - Bars et cafés partenaires

**DU 2 AU 5 JUILLET**

Programme P. 10

JUMP AL LURE – Concours hippique • Pôle équestre

**VENDREDIS 3 ET 10 JUILLET** | Programme P. 12

Aperi'Lure - Bars partenaires du centre-ville

**MARDI 14 JUILLET**

Journée Luro Créazik - Square de la Sous-Préfecture 22 h 45 : Feu d'artifice

**VENDREDI 17 JUILLET**

Passage du Tour de France + Concert Aperi'Lure à partir de 17 h 30 place de la Libération

**VENDREDI 24 JUILLET - 21 H**

Église Saint-Martin - Musique et Mémoire

**DU 25 JUILLET AU 2 AOÛT**

Fête foraine

**DIMANCHE 26 JUILLET - 21 H**

Parc botanique de l'Abbaye - Musique et Mémoire



### RESTEZ CONNECTÉ À LA VIE DE NOTRE COMMUNE !

**FACEBOOK :**  
11 000 ABONNÉS

Rappel de bienveillance. Merci de rester courtois et respectueux dans vos commentaires. Les échanges sont plus constructifs quand ils se font dans la bonne humeur et le respect de chacun.

**INSTAGRAM :**  
753 ABONNÉS

Et pour suivre la commune en images, découvrez aussi notre page Instagram ! Vous prenez de jolies photos de Lure ? N'hésitez pas à nous taguer ou à utiliser le hashtag #VilleDeLure

**INTRAMUROS**



**Téléchargez gratuitement l'application !**

Actualités locales • Événements à venir • Informations pratiques • Alertes et messages importants • Signalements : signalez un problème (voirie, éclairage, propreté...) directement à la mairie, sans passer par Facebook ou les réseaux sociaux.

*Pourquoi l'utiliser ?*



- ✓ Plus rapide et plus efficace pour vos signalements
- ✓ Des infos officielles et vérifiées, directement de la mairie
- ✓ Une appli simple, gratuite et sans publicité
- ✓ Disponible sur Android et iOS



**PETITE INFO UTILE !**

Nous vous rappelons que les messages privés et commentaires Facebook ne peuvent pas être lus ou traités en continu par nos services. Pour garantir un suivi efficace de vos demandes ou signalements, merci d'utiliser les canaux dédiés.

Application Intramuros ou par E-mail : [contact@mairie-lure.fr](mailto:contact@mairie-lure.fr)



# CECI N'EST PAS UN VERRE D'EAU



C'est un réservoir...  
de 300 emplois en Franche Comté

Avec plus de 200 000 d'habitants desservis en eau potable et 12 millions de m3 d'eau produite chaque année en Franche Comté, Veolia contribue à la création de 300 emplois directs et indirects sur le territoire. Veolia, c'est la transformation écologique au service du développement humain des territoires.

Découvrez comment Veolia accélère la transformation écologique  
près de chez vous : [www.veolia.com/fr](http://www.veolia.com/fr)



Sources : chiffres clés Veolia 2025 (données 2024). Ce visuel a été réalisé par l'association de la créativité humaine et de l'intelligence artificielle.

## RLK Alu Concept Combeaufontaine



Fabricant  
Installateur

- Porte ✓
- Fenêtre ✓
- Véranda ✓
- Pergola ✓
- Carport ✓
- Portail ✓
- Porte de garage ✓
- Store ✓
- Volet ✓



03 84 92 19 00  
contact@rlkfrance.fr  
www.rlkfrance.fr  
RLK ALU Concept

## Click & Ready Parking

Simplifie ta pause.  
On s'occupe du reste.

1 **Commande**  
sur l'app McDo+  
en quelques clics.



2 **Arrive**  
et gare-toi sur une  
place dédiée.



3 **Profite**  
on t'apporte  
ta commande,  
sans que tu bouges.



CLICK &  
READY  
PARKING

Télécharge l'app McDo+  
Télécharge dans l'App Store | Disponible sur Google Play

Pensez à nous suivre :

McDonaldsLure @mcdonaldslure

MCDONALD'S LURE  
2, av du maréchal Juin  
ZAC de la Saline



Photo: ad saunier, guesz, manger, fruits et légumes



## Présentation du



**FRECHARD Stéphane**  
Maire  
1<sup>er</sup> Vice-Président de la CCPL,  
Développement Économique



**GALMICHE Agnès**  
1<sup>ère</sup> Adjointe au Maire chargée  
de la culture, du patrimoine,  
de la jeunesse, de l'éducation et  
du Conseil Municipal des Jeunes  
Conseillère Communautaire Titulaire



**VALQUEVIS Nicolas**  
2<sup>ème</sup> Adjoint au Maire  
Chargé de l'urbanisme,  
du commerce, de l'attractivité et  
des manifestations/événementiel  
Conseiller Communautaire Titulaire



**HERTZ-NINNOLI Laurence**  
3<sup>ème</sup> Adjointe au Maire  
Chargée des affaires sociales,  
de la solidarité, de la santé  
et de la politique de la ville  
Conseillère Communautaire Titulaire



**ZOUGGARI Hamid**  
4<sup>ème</sup> Adjoint au Maire  
Chargé des travaux,  
des bâtiments, de la sécurité  
et des risques  
Conseiller Communautaire Titulaire



**DEMESY Pierrette**  
5<sup>ème</sup> Adjointe au Maire  
Chargée de l'État-Civil,  
du devoir de mémoire  
et correspondante défense  
Conseillère Communautaire Titulaire



**CHARBON Christophe**  
6<sup>ème</sup> Adjoint au Maire  
Chargé des sports  
et de la vie associative



**HUMBERT Christelle**  
7<sup>ème</sup> Adjointe au Maire  
Chargée de la transition écologique,  
des espaces verts, des jardins  
familiaux, du bien-être (y compris  
animal) et des décorations de la ville  
Conseillère Communautaire Titulaire



**BARREY Jordan**  
8<sup>ème</sup> Adjoint au Maire  
Chargé de la communication,  
de la gestion des salles, de la défense  
des services publics, de la démocratie  
participative, du numérique  
et de la relation avec les élus



**LEWANDOWSKI  
Marie-Claude**  
Conseillère Municipale Déléguée  
aux personnes âgées



**HACQUARD Joël**  
Conseiller Municipal  
5<sup>ème</sup> Vice-Président de la CCPL,  
Eau & assainissement,  
DECI, GEMAPI



**THOMAS Marie-Claire**  
Conseillère Municipale  
Conseillère Régionale de  
Bourgogne-Franche-Comté  
(Haute-Saône)



**COLNOT Philippe**  
Conseiller Municipal  
12<sup>ème</sup> Vice-Président de la CCPL,  
Loisirs, piscine,  
Base de la Saline



**ROMARY-GROSJEAN  
Sophie**  
Conseillère Municipale  
2<sup>ème</sup> Vice-Présidente de la CCPL,  
Tourisme, attractivité du territoire  
& communication



**MONNAIN Laurent**  
Conseiller Municipal  
9<sup>ème</sup> Vice-Président de la CCPL,  
Urbanisme, logement,  
politique de la ville



**WATBLED Nathalie**  
Conseillère Municipale Déléguée  
à la réussite éducative  
et à la lecture

# Conseil Municipal



**FERRY Anaïs**  
Conseillère Municipale  
11<sup>ème</sup> Vice-Présidente de la CCPL,  
Transition démographique &  
adaptation de nos politiques  
publiques, développement de  
l'offre de santé, insertion, emploi,  
Maison France Services



**DUBAN Virginie**  
Conseillère Municipale  
Déléguée à la lutte contre  
les discriminations, aux droits  
des femmes et au handicap



**HUG Brice**  
Conseiller Municipal Délégué  
aux commissions de sécurité  
et d'accessibilité et à la gestion  
des risques populationnels



**GRECARD Thibaud**  
Conseiller Municipal Délégué  
aux finances, à la politique  
des achats et aux assurances  
Conseillère Communautaire Titulaire



**ANTOINE Adrien**  
Conseiller Municipal Délégué  
au bois, à la forêt, à la chasse,  
à la pêche et au bien-être  
animal



**FRITSCH Nathalie**  
Conseillère Municipale  
Conseillère Communautaire Titulaire  
Conseillère Régionale  
Bourgogne-Franche-Comté (Doubs)



**RIETHMULLER Sonia**  
Conseillère Municipale



**DURQUE Olivier**  
Conseiller Municipal  
Conseiller Communautaire Titulaire



**SALMON Émeric**  
Conseiller Municipal  
Député (2<sup>e</sup> circonscription  
de la Haute-Saône)



**CASABELLA Frédéric**  
Conseiller Municipal



**GASPARD Nadège**  
Conseillère Municipale  
Conseillère Communautaire Titulaire



**VENNE Guy**  
Conseiller Municipal  
Conseiller Communautaire Titulaire



**HIGELIN  
Jean-Christophe**  
Conseiller Municipal

# BUDGET 2026 : LES REPÈRES ESSENTIELS

Le conseil municipal réuni le 28 avril a adopté le premier budget du mandat. Le budget primitif de la Ville de Lure est composé par :

- Le budget principal qui comprend l'ensemble des recettes et des dépenses de la collectivité
- Les budgets annexes pour certains services locaux spécialisés. La Commune de LURE compte deux budgets annexes : Bois et Forêts, Zac des près la Côte.
- Les budgets autonomes sont établis par d'autres établissements publics locaux rattachés à la collectivité. A Lure, il s'agit du CCAS de LURE (et la Résidence Henri Courtois). Le CCAS gère ainsi le point d'accueil municipal, les aides d'urgence et le repas des aînés.

Des taux d'imposition communaux stables :  
+ 0% pour le foncier (bâti et non bâti)  
+ 0% pour les résidences secondaires

Des investissements pour la Cité :  
**4 300 000€** dont :

- Le mur d'escalade au gymnase Brosset
- Ecole maternelle Michel Noir
- Une première tranche des cheminements PMR\*

\*Personnes à mobilité réduite.

Une réfection de la bibliothèque section jeunesse :  
**30 000€**

La 2<sup>ème</sup> tranche du Mortard stadium (dépose et remplacement gazon synthétique et traçage)  
**28 000€**

Un emprunt d'équilibre :  
**1.5 millions€** pour investir et maintenir l'encours global de la dette

Des dépenses de cohésion :

Subventions 2026 aux associations **200 000€**  
Participation de la ville au fonctionnement du CCAS et de la Résidence Autonomie Henri Courtois :  
**505 000€**

**LA POURSUITE DU PROGRAMME DE VIDÉOPROTECTION**

Ce budget communal respecte, une fois de plus, la règle d'or des équilibres entre dépenses et recettes.

**RAPID'INFO**

DÉPANNAGE INFORMATIQUE  
10, rue Le Corbusier - 70250 RONCHAMP  
contact@rapidinfo70.fr

- MATÉRIEL INFORMATIQUE
- DÉPANNAGE
- REMISE À NIVEAU

DEVIS GRATUIT

09 72 32 03 18



16 rue de la Plaine 70300 FROIDECONCHE  
03 84 40 04 36 www.daval.fr

FROID  
industriel & commercial

MÉTIERS DE BOUCHE  
Équipements

CLIMATISATION  
Traitement d'Air

POMPES À CHALEUR  
Géothermie/Aérothermie

# À LURE, LE COMMERCE S'INSTALLE, SE DÉVELOPPE... ET VOUS ATTEND !

Lure confirme son dynamisme avec l'ouverture de nouveaux commerces qui enrichissent le centre-ville et renforcent l'attractivité du territoire. Chaque implantation dynamise les rues et contribue à une ville plus vivante et accueillante. Le commerce de proximité est un pilier du quotidien et un levier de développement. La municipalité soutient le commerce local et s'engage aux côtés des porteurs de projet pour faciliter leurs démarches et ouvertures. Plus que jamais, poussons la porte de nos commerces : consommer local, c'est faire vivre Lure et soutenir ses entrepreneurs. Ensemble, construisons une ville attractive et tournée vers l'avenir.



## CHRONO'FAST

**Une seconde vie pour vos appareils, sans prise de tête !**  
37, rue de la Gare - 09 52 39 85 27  
[contact.chronofast@gmail.com](mailto:contact.chronofast@gmail.com)

CHRONO'FAST vous accompagne pour la réparation de vos téléphones, ordinateurs et consoles, avec un service de proximité et une écoute attentive. Ici, tout le savoir-faire est au service de vos appareils, dans une ambiance chaleureuse et accueillante. La qualité du diagnostic, la transparence et le conseil personnalisé pour chaque client sont privilégiés. Chez CHRONO'FAST, la technologie retrouve vie dans la bonne humeur et la confiance.

Site Internet : <https://www.chronofast.fr>

Ouvert du mardi au samedi de 10 h à 12 h et de 13 h 30 à 18 h 30.  
Fermé le lundi et le dimanche.



## INSPIRAT'YON

**Une boutique 100% artisanale et personnalisable !**  
39, rue de la Gare - 06 08 85 73 71  
[inspiratyon17@gmail.com](mailto:inspiratyon17@gmail.com)

Dans cette boutique locale, l'artisanat est à l'honneur : ici, tout est fait main avec passion, savoir-faire et une attention particulière portée aux détails. Chaque création est unique, pensée et réalisée avec soin pour offrir des objets authentiques et de qualité. Le véritable atout de la boutique ? La personnalisation. Une grande partie des articles peut être adaptée selon vos envies, pour créer des pièces qui vous ressemblent ou des cadeaux vraiment uniques. Vous y découvrirez une belle diversité de créations artisanales de 10 créateurs différents. Une adresse incontournable pour celles et ceux qui souhaitent soutenir l'artisanat et offrir des créations uniques, faites avec le cœur.

Ouvert le mardi, le jeudi, le vendredi et le samedi de 14 h 30 à 18 h. Fermé le lundi, le mercredi et le dimanche.



## RE-PLAY

**Des jeux qui méritent d'être rejoués !**  
31 rue de la Gare  
03 58 19 25 84  
[replay70200@gmail.com](mailto:replay70200@gmail.com)

RE-PLAY est une boutique dédiée à l'univers du jeu pour petits et grands. Vous y trouverez des jeux de société, cartes à collectionner, puzzles et LEGO, en neuf et en occasion, ainsi que de la location de jeux et des événements ludiques réguliers. La mission : créer un lieu convivial où chacun peut découvrir, jouer et partager de bons moments. Que vous soyez joueur occasionnel ou passionné, vous êtes les bienvenus ! Autre service pratique : Re-Play fait aussi relais colis UPS et Mondial Relay.

Ouvert du mardi au samedi de 9 h à 12 h et de 14 h à 18 h 30.  
Fermé le lundi et le dimanche.



## NOSSA CHURRASQUEIRA

**Un goût du Portugal à Lure !**  
68, avenue de la République  
09 61 49 19 32

Nossa Churrasqueira vous invite à découvrir les saveurs authentiques de la cuisine portugaise, entre grillades savoureuses et spécialités traditionnelles. Au menu : viandes grillées, poulet mariné, fruits de mer et accompagnements typiques qui font toute la richesse de cette gastronomie conviviale. Sur place, à emporter ou à partager, chacun peut profiter d'un véritable voyage culinaire aux accents du Portugal. Une nouvelle adresse qui met à l'honneur gourmandise et convivialité.

Ouvert du mercredi au dimanche de 11 h à 14 h et de 18 h à 22 h. Fermé le lundi et le mardi.



## MILANO PIZZA

**De la pizza... et bien plus encore !**  
4, rue Albert Mathiez - 09 54 47 93 76

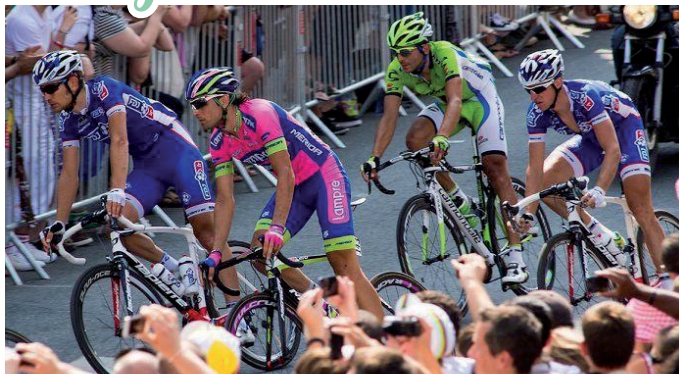
Milano Pizza propose une carte généreuse et variée qui va bien au-delà des pizzas, avec burgers, tacos, sandwiches, pâtes et autres spécialités gourmandes. Que ce soit pour un repas sur le pouce ou un moment convivial, chacun y trouve son bonheur selon ses envies. Sur place, à emporter ou en livraison, la pizzeria s'adapte à tous les rythmes du quotidien. Une adresse idéale pour partager un repas simple, savoureux et accessible. De quoi satisfaire toutes les faims, à tout moment de la journée.

Ouvert le mardi, le jeudi, le vendredi et le dimanche de 11 h à 14 h 30 et de 18 h à 23 h 30, le samedi de 11 h à 14 h et de 18 h à 23 h 30 et le mercredi de 18 h à 23 h. Fermé le lundi.



## CYCLISME

### Passage du Tour de France



Après avoir accueilli les contre-la-montre Lure - La Planche des Belles-Filles homme en 2020 et femme en 2022, la cité du sapeur est à nouveau sur le chemin du Tour de France Homme le 17 juillet 2026 (13<sup>ème</sup> étape). Il s'agira de la plus longue étape de cette 113<sup>ème</sup> édition avec 206 km, qui reliera Dole à Belfort. La caravane et les coureurs traverseront le centre ville depuis la D 486 (Vy-les-Lure) et la quitteront par la route de Saint-Germain avant de remonter la vallée de l'Ognon jusqu' au Col des Croix. Notez le passage de la caravane aux alentours de 14 h 30 et des cyclistes vers 16 h. Aperi'Lure, place de la Libération à partir de 17h30 (buvette + restauration sur place).

## DANSE

### Gala de fin de saison de l'Avenir Gymnique de Lure

**28 JUIN 2026**  
**Gala des 50 ans**  
 UN VOYAGE À TRAVERS  
 L'HISTOIRE ET LE TEMPS  
 50 ans de passion, de bénévoles, de gymnastes et de souvenirs

Entrée prix libre

à partir de 14h

Gymnase Brosset

Contact: [avenirgymnique70@gmail.com](mailto:avenirgymnique70@gmail.com)

## Jump Cap Lamotte

28<sup>20</sup>  
JUIN 26

## JUMP CAP' LAMOTTE

CSO OFFICIEL - FINALE DÉPARTEMENTALE CLUB PONEY PREPA



## POLE EQUESTRE DE LURE

Concours organisé par AS AFFECTION

Inscription sur FFE SIF

Entrée gratuite

Buvette et Restauration sur place

De nombreux lots à gagner

[assaff70200@gmail.com](mailto:assaff70200@gmail.com)



Suivez nous pour les dernières infos

06 83 21 48 17

Du vendredi 26 juin au dimanche 28 juin 2026, le Pôle Equestre de Lure accueille de nombreux chevaux, cavaliers et cavalières pour des compétitions de saut d'obstacle (CSO). Ces concours sont organisés par l'association AFFECTION de Roye qui fête ses 30 ans d'existence à cette occasion. Différentes épreuves sont au programme : Jeunes poneys les 26 et 27 juin, Jeunes chevaux le 27 juin et Finale Départementale le 28 juin dans les catégories Club, Poney et Prépa. **Entrée libre – buvette et restauration sur place.**

## EQUITATION

### Jump Al Lure



JUMP AL LURE aura lieu cette année du 2 au 5 juillet. Cet événement reconnu réunit sur une même piste des cavaliers professionnels, amateurs ainsi que de jeunes chevaux prometteurs, offrant un spectacle sportif de haut niveau très prisé du public. L'entrée est gratuite pour le public. En parallèle des compétitions, les visiteurs peuvent profiter d'animations variées, d'un village exposants, ainsi que d'espaces de restauration et d'une buvette, créant une ambiance festive et chaleureuse pour petits et grands.



24 &gt; 27 sept. 2026

**F**20<sup>e</sup>**IRE**  
 DE **Lure**


## Foire de Lure 2026 :

### UNE 20<sup>ÈME</sup> ÉDITION SOUS LE SIGNE DU PARTAGE ET DE LA FÊTE

Du 24 au 27 septembre 2026, la Foire de Lure célébrera sa 20<sup>e</sup> édition. Un cap symbolique pour cet événement solidement ancré dans le paysage haut-saônois, qui entend marquer le coup avec une programmation à la fois festive, gourmande et fédératrice. Organisée depuis 1987, la foire s'est progressivement imposée comme un rendez-vous incontournable, mêlant exposition commerciale, animations et rencontres. Sur quatre jours, elle réunit aujourd'hui exposants, professionnels et grand public autour d'un objectif commun : valoriser les savoir-faire et dynamiser le territoire. Mais cette édition anniversaire entend aller plus loin. Pour l'occasion, la foire met à l'honneur un symbole universel : le gâteau d'anniversaire. Le comité d'organisation a ainsi rassemblé plusieurs boulangers-pâtisseries du bassin luron autour d'un projet collectif inédit. Pendant toute la durée de l'événement, un stand dédié proposera des ateliers de démonstration et de découverte, offrant au public une immersion dans les métiers de la pâtisserie, entre technique et créativité.

Les artisans participants présenteront également un gâteau signature, spécialement imaginé pour cette 20<sup>e</sup> édition. Proposé à la dégustation et à la vente pendant la foire, il pourra ensuite être retrouvé dans les boutiques des boulangers partenaires, prolongeant ainsi l'expérience au-delà de l'événement. Le point d'orgue de cette animation interviendra le dimanche, avec la présentation d'un grand gâteau d'anniversaire collectif. Une pièce exceptionnelle, pensée comme un moment de partage avec le public et comme le symbole d'une édition placée sous le signe de la convivialité. En parallèle, la foire continuera de proposer ce qui fait son succès : une offre commerciale riche et diversifiée, des animations pour tous les publics et une ambiance chaleureuse, rendues possibles grâce à l'engagement constant du comité de la foire, des élus et des services techniques lurons mobilisés pour cet événement. Pour cette 20<sup>e</sup> édition, plus que jamais, la Foire de Lure confirme sa vocation : être un lieu de rencontre, de découverte... et désormais, de célébration.



#### Vendredi :

La soirée « Cache Cache » lancera les festivités avec un concentré d'énergie et de danse. Inspirée des années 80 mais ouverte à d'autres univers musicaux, elle promet une ambiance immédiate et fédératrice.

### 3 SOIRÉES POUR FAIRE VIBRER LA FOIRE



#### Samedi :

Place à un hommage au mythique groupe ABBA. Costumes, chorégraphies et tubes incontournables seront au rendez-vous, avant un DJ set pour prolonger la soirée.



#### Dimanche :

Le spectacle gratuit, offert aux visiteurs de la foire par la comité d'organisation pour fêter cette 20<sup>e</sup> édition, « La Caverne aux Merveilles », porté par la troupe Dare to Dance, viendra clôturer la foire. Entre danse, théâtre et acrobaties, ce show familial plongera le public dans un univers inspiré des contes orientaux.

## SALON DE L'AMOUR ÉDITION PRINTEMPS 2026

Exceptionnellement déplacé au printemps, le Salon de l'Amour du 28 mars 2026 a rencontré un beau succès avec près de 600 entrées. Cette édition a confirmé l'intérêt du public pour cet événement dédié aux rencontres, aux émotions et au bien-être. Fort de cet engouement, le rendez-vous sera reconduit l'an prochain pour une 4<sup>ème</sup> édition, retrouvant sa période habituelle avant la Saint-Valentin.



## CARNAVAL DE LURE : Rio s'invite en ville !

Le 11 avril, Lure a vibré au rythme de son carnaval, organisé par la troupe des Paillettes. Placée sous le thème de Rio, cette édition a offert un véritable voyage festif et coloré, avec des costumes éclatants et une ambiance chaleureuse. Le défilé, rythmé par de nombreux participants et des chars décorés, a animé les rues sous les regards émerveillés des petits et grands. Ce moment convivial a rassemblé un large public venu partager la fête. La journée s'est poursuivie en soirée avec un repas dansant costumé et animé. La municipalité remercie les organisateurs, les bénévoles, les services de sécurité et les services de la ville pour leur mobilisation et leur contribution à la réussite de cet événement. Rendez-vous pris pour une nouvelle édition.



## LURE RÉCOMPENSÉE AU NIVEAU NATIONAL pour son engagement en faveur du commerce local

À l'occasion de la troisième édition de la Journée Nationale du Commerce de Proximité, de l'Artisanat et du Centre-Ville (JNCP), organisée à Lure le samedi 11 octobre 2025, la Ville a une nouvelle fois été distinguée au niveau national. Engagée dans ce dispositif depuis 2022, Lure a obtenu pour la troisième édition consécutive le label national « Commerce et Artisanat dans la Ville® », atteignant ainsi trois « sourires » sur cinq. Cette distinction récompense les nombreuses actions menées tout au long de l'année en faveur du commerce de proximité. La Ville s'est également vu décerner le trophée national de la meilleure organisation pour la qualité de cette journée, organisée en partenariat avec l'Union des Commerçants Lurons (braderie d'automne) et le Full Contact Club de Lure (village Octobre Rose). Sur près de 800 villes participantes, seules 250 sont labellisées et 14 récompensées par un trophée. Cette reconnaissance nationale vient saluer le travail engagé depuis plusieurs années pour dynamiser le centre-ville et valoriser le commerce local.



Bulletin de jeu



Trouvez au moins 10  
emblèmes des nations de la  
coupe du monde et  
participez au tirage au sort

Remplissez un bulletin  
et tentez de remporter :  
4 carnets de bons  
d'achats de 50 euros.

A dépenser chez les commerçants du centre-ville Luron

Jeu gratuit, sans obligation d'achat.  
Bulletins disponibles dans les commerces et en mairie.  
Jeu effectif du 21/06/26 au 20/09/26.



DU 21 JUIN 2026 AU 20 SEPTEMBRE 2026

# EXP CACHÉE

CHASSE AUX NATIONS  
DE LA COUPE DU MONDE  
DANS LES VITRINES DU CENTRE-VILLE !

Bulletins disponibles en mairie  
et chez vos commerçants du centre-ville.

## APÉRI'LURE NOUVELLE FORMULE 2026



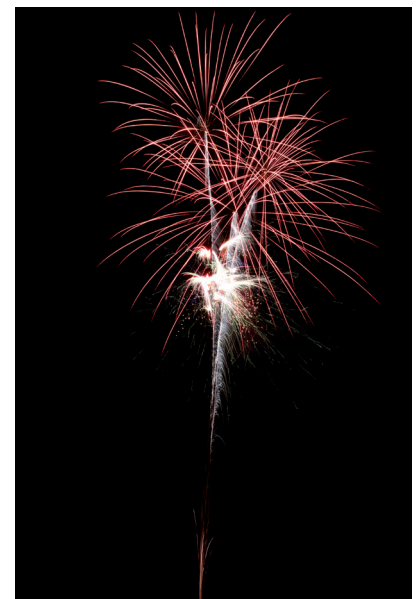
Les Apéri'Lure animeront le mois de juillet dans une ambiance festive et conviviale avec une formule spéciale « Coupe du Monde de football 2026 ». Les concerts habituellement organisés dans les bars laisseront place à la diffusion des matchs, accompagnée d'animations autour de cocktails et tapas dans les établissements participants. Pour cette édition, une soirée concerts en plein air se tiendra le vendredi 17 juillet à partir de 17 h 30, place de la Libération. Le programme détaillé sera communiqué prochainement.

## LURO'CRÉAZIK : UN 14 JUILLET FESTIF ET CRÉATIF À LURE



Organisé par le Comité des Fêtes Luron, le Luro'Créazik s'impose comme un rendez-vous incontournable du 14 juillet en marge des feux d'artifices. La manifestation se déroule devant la sous-préfecture offrant un cadre convivial et mêlant avec succès marché artisanal et animation musicale. Les concerts rythment la journée et se prolongent jusqu'en soirée, rassemblant toutes les générations. Les artisans et créateurs locaux y présentent leurs réalisations, valorisant savoir-faire et originalité. Il est également possible de se rafraîchir et se restaurer sur place, pour profiter de cette belle journée festive. Grâce à l'engagement des bénévoles, cette manifestation participe pleinement au dynamisme et à l'attractivité de la ville.

## FEU D'ARTIFICE DU 14 JUILLET



La Ville vous donne rendez-vous le 14 juillet 2026 pour célébrer la fête nationale dans une ambiance festive et conviviale. Le feu d'artifice sera tiré à 22 h 45 au stade de rugby, rue de Bourdieu. Dès 21 h, profitez d'une animation musicale ainsi que d'un espace restauration et buvette sur place. Un moment incontournable à partager en famille ou entre amis !

## HALLOWEEN 3<sup>E</sup> ÉDITION DE LA DARKZONE AU PARC DE L'ABBAYE

La Ville vous donne rendez-vous pour Halloween 2026, un événement désormais bien installé dans le calendrier des festivités locales. Pour sa 3<sup>e</sup> édition, la Darkzone revient au Parc de l'Abbaye, pour une soirée immersive et mystérieuse qui promet de nouvelles sensations... frissons garantis ! Une boum d'halloween dédiée aux enfants, est organisée l'après-midi. Musique, déguisements et animations viendront rythmer ce moment festif pensé pour les familles. Le programme détaillé de cette journée Halloween 2026 est actuellement en cours de préparation.





## LURE FÊTE LA MUSIQUE DIMANCHE 21 JUIN !

La fête de la musique luronne débutera dès 15 h 30 et s'achèvera à 23 h 30 pour profiter pleinement de cette journée dominicale. Il y aura 4 scènes, cour intérieure de la mairie, Square de l'arbre à palabres, scène de la Poste et scène du Centre social et culturel Jeanne Schlotterer.

Au programme, chorales et harmonies, rock, pop rock, folk, variétés françaises, reggae...

Retrouvez également les propositions musicales dans vos bars préférés !

Programme complet disponible sur [www.lure.fr](http://www.lure.fr) ou sur simple demande : 03 84 30 54 30 ou [auditorium@mairie-lure.fr](mailto:auditorium@mairie-lure.fr)

## MUSIQUE ET MÉMOIRE

La 33<sup>ème</sup> édition du festival Musique & Mémoire dédiée à la scène musicale baroque est présente à Lure en juillet pour deux concerts exceptionnels consacrés aux œuvres de Johann Sebastian Bach (1685 – 1750).



« **Entre ciel et terre** » Vendredi 24 juillet à 21 h à l'église Saint-Martin. Avec les cantates de Bach les 16 musiciens et chanteurs de **l'Ensemble Masques** offrent une fresque chorale majestueuse. Un programme sublime, qui donne voix aux grandes émotions : force, peur, consolation et solidarité.



« **Solo a violino senza basso** » Dimanche 26 juillet à 11 h au Parc de l'abbaye. Les sonates de Bach interprétées ici par **Sue-Ying Koang**, violoniste et spécialiste en musique ancienne donnent à entendre un moment vertigineux en osmose avec un environnement naturel luxuriant.

Réservation conseillée : 06 40 87 41 39  
ou [festival@musetmemoire.com](mailto:festival@musetmemoire.com) - Tarifs de 5 € à 20 € /  
le programme complet sur : [www.musetmemoire.com](http://www.musetmemoire.com)

# SAISON CULTURELLE 2026/2027

Votre saison culturelle municipale débutera en septembre prochain. Plus de 25 rendez-vous avec le spectacle vivant à destination de tous les publics sont programmés. En avant-première, découvrez 2 de nos propositions de sortie...

Une ouverture de saison culturelle 2026/2027, sous le signe de la poésie et de la tendresse.

## « L'utopie des arbres »

Vendredi 25 septembre à 20h30 à L'auditorium

Ce spectacle théâtral tout public à partir de 10 ans nous transporte dans la vie intérieure d'un homme manifestant avec force et intensité son lien étroit à la nature et aux arbres. Servi par une scénographie lumineuse et originale, L'utopie des arbres touche en plein cœur le spectateur par son humour, sa tendresse et sa splendeur.

Par la **Compagnie Taxi-Brousse**, écriture et jeu **Alexis Louis-Lucas**, mise en scène **Pierre Yanelli** (durée 1 h 10)  
Tarif unique 6 € [gratuit pour les adhérents]



Le premier spectacle jeune public de la saison culturelle présenté pendant les vacances scolaires d'automne.

## « Graines de Géantes »

Jeudi 22 octobre à 10 h à l'auditorium

Un ciné-concert jeune public à partir de 3 ans qui met à l'honneur les filles. Des filles géantes à l'écran oui, mais surtout des filles géantes par leurs actions et gestes du quotidien qui font d'elles des filles extraordinaires. Cinq courts métrages accompagnés par deux musiciens pour un concert original, mêlant musiques et sons du monde à l'image. Un voyage poétique et inspirant qui célèbre la liberté, la force, l'imagination et la singularité de (petites) filles intrépides et attachantes.

Par **Sérena Fisseau** et **David Gubitsch**  
(durée 40 mn) Tarifs de 5 € à 7 €

Réservations conseillées : 03 84 30 54 30

ou [auditorium@mairie-lure.fr](mailto:auditorium@mairie-lure.fr)

Le programme complet de la saison culturelle 2026/2027 sur demande ou sur : [www.Lure.fr](http://www.Lure.fr)



Espaces verts - Clôtures et portails  
Maçonnerie paysagère - Entretien

**VOIGNIER**  
PAYSAGISTE

ZA Baron Bouvier 70200 FRANCHEVELLE

Tél. 03 84 61 74 28

[voignier@voignier-paysagiste.fr](mailto:voignier@voignier-paysagiste.fr)

[www.voignier-paysagiste.fr](http://www.voignier-paysagiste.fr)



Zone de la Saline  
70200 LURE  
03 84 30 11 76

87, Rue de l'Oasis  
70000 PUSEY  
03 84 75 89 23

62, Avenue de la Vallée du Breuchin  
70300 FROIDECONCHE  
03 84 94 44 26

PEINTURE

REVÊTEMENTS  
DE SOL

REVÊTEMENTS  
MURAUX

MATÉRIEL  
& OUTILLAGE

DÉCORATION  
& FINITIONS

## TRAVAUX À L'ÉGLISE Saint-Martin



Récemment, des travaux de rénovation ont été réalisés à l'église Saint-Martin. Ainsi, le plancher vieillissant de la sacristie a été remplacé par une dalle béton carrelée. L'estrade en bois du chœur a fait place à une chape en béton recouverte de pierres de Bourgogne. Ces aménagements visent à préserver le patrimoine emblématique de la ville

tout en améliorant le confort et la sécurité des usagers. Le coût de ces travaux s'élève à 11 421,00 €, affirmant ainsi l'engagement de la municipalité en faveur de la sauvegarde et de la mise en valeur du patrimoine local. Un nouvel autel en pierre de grès rose, financé par la paroisse, vient compléter cette rénovation parfaitement réussie.

## UN DEVOIR DE MÉMOIRE

Le monument aux morts de la guerre 1914 - 1918 situé devant le Lac de La Font a été érigé à l'endroit même où le 16 juillet 1916, des bombes ennemies ont tué 12 de nos concitoyens. Ce monument rend hommage aux Luronnes et aux Lurons, civiles et militaires victimes de la Grande Guerre. Depuis le 11 janvier 2024, pratiquement 100 ans après son inauguration, il est inscrit au titre des monuments historiques. En mémoire de nos défunts et pour les générations à venir, une plaque d'information patrimoniale est installée à ses abords. Elle permet à chacun de s'informer au mieux sur l'histoire de notre ville. Un QR code y est imprimé, il accède aux documents d'archives inhérents à ce monument. Ces documents sont également consultables sur le site internet de la ville.



## SARL CHENE Laurent

Terrassement - Travaux publics - Démolition  
Assainissement - Fauchage - Débroussaillage - Location

2, rue du Lavoir  
70200 AMBLANS ET VELOTTE

chenelaurent@orange.fr



03 84 62 94 52 / 06 62 18 77 11



## PERMIS INTERNET

### Ecole Sainte-Anne



En partenariat avec la Gendarmerie, la ville de Lure poursuit sa sensibilisation au risque d'Internet auprès des enfants des écoles. Initiée dans le cadre du titre UNICEF « Ville Amie des Enfants », cette opération concerne les élèves de CM2. Cette fois-ci, ce sont les élèves de l'école Sainte-Anne qui ont passé le Permis Internet. Le Kit Pédagogique Permis Internet présenté par les gendarmes de Lure a pour objectif d'aborder : le bon usage des réseaux sociaux, la prévention contre le harcèlement sur le Net, les dérives des jeux en ligne... L'implication des enseignants, parents et élèves permet la réussite de cette action.

## JARDIN RUE LEMIRE

### Ecole élémentaire Pologne



Par un bel après-midi ensoleillé, Agnès Galmiche, adjointe aux affaires scolaires, s'est rendue au potager municipal situé rue Lemire pour rendre visite aux élèves de CE1 de la classe de Nathalie Schemeit. Avec l'aide de Sébastien Sainty, agent du service espaces verts, les enfants ont planté des betteraves et des salades et sont repartis avec une poignée de radis fraîchement cueillis. Une action riche en découvertes pour les petits jardiniers en herbe !



### HORAIRES DES ÉCOLES

#### GRUPE SCOLAIRE JEAN MACÉ

*Boulevard de la Résistance*

Lundi - Mardi - Jeudi - Vendredi

	Entrée	Sortie
<b>MATIN</b>	<b>8 h 30</b>	<b>11 h 30</b>
<b>APRÈS-MIDI</b>	<b>13 h 15</b>	<b>16 h 15</b>

#### GRUPE SCOLAIRE JULES FERRY

*Rue Anatole France*

Lundi - Mardi - Jeudi - Vendredi

	Entrée	Sortie
<b>MATIN</b>	<b>8 h 20</b>	<b>11 h 40</b>
<b>APRÈS-MIDI</b>	<b>13 h 20</b>	<b>16 h 00</b>

#### ÉCOLE ÉLÉMENTAIRE DU CENTRE

*Place de la Libération*

Lundi - Mardi - Jeudi - Vendredi

	Entrée	Sortie
<b>MATIN</b>	<b>8 h 20</b>	<b>11 h 45</b>
<b>APRÈS-MIDI</b>	<b>13 h 45</b>	<b>16 h 30</b>

#### ÉCOLE MATERNELLE DE LA HALLE

*Place de la Libération*

Lundi - Mardi - Jeudi - Vendredi

	Entrée	Sortie
<b>MATIN</b>	<b>8 h 30</b>	<b>11 h 40</b>
<b>APRÈS-MIDI</b>	<b>13 h 40</b>	<b>16 h 30</b>

#### ÉCOLE ÉLÉMENTAIRE POLOGNE

*Impasse Marie Richard*

Lundi - Mardi - Jeudi - Vendredi

	Entrée	Sortie
<b>MATIN</b>	<b>8 h 30</b>	<b>11 h 30</b>
<b>APRÈS-MIDI</b>	<b>13 h 10</b>	<b>16 h 10</b>

#### ÉCOLE MATERNELLE LA POLOGNE

*Rue Jules Ferry*

Lundi - Mardi - Jeudi - Vendredi

	Entrée	Sortie
<b>MATIN</b>	<b>8 h 35</b>	<b>11 h 35</b>
<b>APRÈS-MIDI</b>	<b>13 h 15</b>	<b>16 h 15</b>



# Jules Ferry

## DES DIPLÔMES POUR APPRENDRE À ROULER À VÉLO EN SÉCURITÉ



Dans le cadre du partenariat entre la ville de Lure et le Pays des Vosges Saônoises (PVS), les élèves de l'école Sainte Anne (CM) et de l'école Jules Ferry (CE2 et CM1) ont suivi les trois blocs d'apprentissage du dispositif Savoir Rouler A Vélo (SRAV). L'objectif visé : permettre aux enfants de bénéficier des apprentissages nécessaires à une réelle autonomie à vélo. Ce programme répond également à des enjeux sanitaires (pratique d'une activité physique) mais aussi écologique (favoriser les mobilités douces). Un kit de sécurité financé par le PVS a été remis à l'ensemble des élèves.



## INSTALLATION D'UN RANGE VÉLO COUVERT

Lors d'un conseil d'école, les élèves ont exprimé le souhait de disposer d'une structure couverte pouvant accueillir quelques vélos. Un abri d'un montant de 2000 €, financé et installé par la municipalité a pris place dans la cour de l'école. Ce nouvel équipement permet de répondre au besoin des enfants se rendant à l'école à vélo.



CHAUFFAGE - SANITAIRE  
TUYAUTERIE INDUSTRIELLE  
CLIMATISATION - VENTILATION  
ÉNERGIES RENOUVELABLES



50, rue de Montbéliard - ZAC du Champ du Môle - 25200 BETHONCOURT  
Tél. 03 81 92 98 98 - Mail : g2t@g2t.fr



## LES CADETS DE LA DÉFENSE : LA JEUNESSE S'INSCRIT DANS LE DEVOIR DE MÉMOIRE



Le dispositif pédagogique des cadets de la défense en Haute-Saône consiste à accueillir des collégiens ou des lycéens de 14 à 16 ans à Lure, dans le cadre d'un partenariat entre les armées représentées par la Délégation Militaire Départementale de la Haute-Saône (DMD70) et des établissements scolaires. Des activités éducatives, citoyennes, sportives et ludiques, hors temps scolaire, y sont proposées aux jeunes volontaires, afin de développer leurs compétences civiques et sociales. L'encadrement y est assuré par des militaires en service

actif ou de réserve et des enseignants volontaires. Les activités ont lieu les mercredis après-midi. La ville de Lure s'est associée au projet par la mise à disposition d'une salle pour l'accueil des cadets. En renforçant le lien entre les armées et la nation, en promouvant l'égalité filles-garçons et la mixité sociale, ce dispositif aspire à cultiver chez les jeunes volontaires un sens de l'engagement et de la responsabilité, tout en facilitant leur intégration professionnelle, dans un esprit de cohésion nationale. Sur la session 2025-2026 : 25 cadets composent les troupes. Les cadets participent activement au devoir de mémoire par leur présence appréciée aux diverses cérémonies patriotiques. L'inscription a lieu de juin à mi-septembre..

<https://www.ac-besancon.fr/les-cadets-de-la-defense-un-nouveau-dispositif-pour-s-engager-en-haute-saone-124302>

<https://www.facebook.com/people/Cadets-de-la-D%C3%A9fense-de-Haute-Sa%C3%B4ne/61576920608979/>

Tous renseignements auprès du capitaine Anne  
Tél. 06 76 70 82 00 - [cadets.defense70@gmail.com](mailto:cadets.defense70@gmail.com)

## LES JEUNES SAPEURS-POMPIERS

En Haute-Saône, une centaine de jeunes, âgés de 14 à 16 ans, s'initient au secourisme et à la lutte contre l'incendie, pratiquent des activités diverses comme le sport, en développant un véritable esprit de solidarité, de civisme et d'altruisme. Ils sont Jeunes Sapeurs-Pompiers (JSP) dans les 5 centres d'intervention principaux (Vesoul, Gray, Lure, Luxeuil et Héricourt) du département ainsi qu'au centre d'intervention de Jussey.

**A Lure, ils sont 14 (9 filles et 5 garçons).**

### LES ACTIVITÉS

Les jeunes sapeurs-pompiers (JSP) se retrouvent une ou deux fois par semaine, le mercredi après-midi ou le samedi après-midi de 14 à 18 heures (en période scolaire) pour des activités encadrées par des sapeurs-pompiers professionnels ou volontaires au CIP de Vesoul, Luxeuil, Gray, Lure ou Héricourt en fonction de leur lieu

d'habitation. Elles se déroulent dans le cadre associatif. En Haute-Saône, les actions de toutes les sections sont coordonnées par l'Union Départementale des Sapeurs-Pompiers (UDSP 70). Les jeunes sapeurs-pompiers (JSP) participent à des activités qui intègrent du sport, de la pratique (manœuvres, établissement des lances...), et de la théorie (morale, secourisme, extinction, législation...). Les jeunes sapeurs-pompiers (JSP) participent également, tout au long de l'année, aux épreuves départementales de sport (cross, challenge de natation, parcours sportif sapeur-pompier, bike and run), aux manifestations officielles comme le congrès départemental, et aux cérémonies (8 mai, 14 juillet, 11 novembre...) Les jeunes sapeurs-pompiers (JSP) contribuent activement au devoir de mémoire par leur présence appréciée aux diverses cérémonies patriotiques.

Tous renseignements dès aujourd'hui : 03 84 30 43 86

**MOREL PRIMEURS**   
*Fruits & légumes, crèmerie, épicerie, produits régionaux*

du lundi au jeudi de 8 h à 12 h 30 et de 14 h à 19 h  
vendredi non-stop de 8 h à 19 h • samedi non-stop de 8 h à 18 h 30

TICKETS RESTAURANTS ACCEPTÉS

Centre commercial des Cloies **70200 LURE**



## REGISTRE NOMINATIF ET CANICULE

Le CCAS de la Ville de Lure a instauré un registre nominatif et confidentiel pour répertorier les personnes isolées et vulnérables lors des périodes de forte chaleur, d'épidémies sanitaires ou de grand froid. Ce registre permet de suivre leur état de santé et de mettre en place des mesures spécifiques adaptées à la situation. Les personnes âgées, handicapées ou souffrant de pathologies particulières, ainsi que celles vivant seules et potentiellement vulnérables, sont invitées à se faire connaître auprès du CCAS.

Pour cela, elles peuvent se rendre à l'adresse suivante : 4 rue de la Font, ou contacter le CCAS au 03.84.89.01.13.

## HONNEUR AUX ANCIENS



L'espace du sapeur accueillait ce dimanche 9 février le repas annuel des seniors, organisé par le CCAS. Une ambiance chaleureuse, un déjeuner copieux, un bouquet musical apprécié (répertoire de Dalida notamment) et des élus lurons aux petits soins pour nos aînés. Près de 300 personnes ont pu partager ce moment de convivialité pour leur plus grand plaisir.

## BON D'ACHAT/REPAS

Le CCAS de la Ville de LURE offre la possibilité, aux personnes de 70 ans et plus, résidant à LURE, de bénéficier d'un bon d'achat valable auprès des commerçants de bouche lurons ou de participer à un repas, à l'occasion des fêtes de fin d'année. Si vous n'êtes pas encore inscrits, (Renouveau automatique pour ceux déjà inscrits) et si vous souhaitez en bénéficier, ou si vous souhaitez changer votre choix (repas et/ou bon d'achat), il suffit de vous présenter au CCAS. **Les inscriptions sont ouvertes jusqu'au 13 novembre 2026 pour les bons d'achat et 31 décembre pour le repas prévu le dimanche 7 février 2027. Tout changement de situation concernant votre domicile devra être transmis auprès du CCAS.**

**En 2025, ce sont 621 bons qui ont été distribués (dont 145 « couples ») pour un coût total de 14 240 €.**

## CENTENAIRES



La Ville de LURE a mis à l'honneur trois habitantes pour leur 100 ans, véritables témoins du temps et de l'histoire locale. Dans cet esprit, les nouveaux élus ont rencontré à leur domicile Madame GEHANT, Madame GIROUX et à l'EHPAD Marie-Richard Madame GUILLEREY afin de célébrer leur anniversaire. Moment chaleureux et convivial partagé avec les équipes de l'établissement et les proches présents. Les élus et élus ont tenu à saluer la longévité exceptionnelle de ces trois dames, ainsi que leur parcours de vie riche en souvenirs et en expériences.

## ANIMATIONS AUPRÈS DES PERSONNES AGÉES DE 60 ANS ET PLUS

« EN VOITURE JE ME RASSURE »

Animation prévue les 21, 28 septembre, 05 et 12 octobre 2026 (4 séances) + une séance bilan le 30 novembre 2026. Ces ateliers se dérouleront à la Maison des associations – 2 rue de Verdun – 70200 LURE.

Cette animation a pour but de :

- Maintenir une autonomie dans les déplacements
- Sensibiliser aux comportements sécuritaires sur la route
- Préserver la confiance au volant

## « PRENDS MA PLACE, MAIS PRENDS AUSSI MON HANDICAP ! »

Il n'est pas rare d'entendre les Lurons regretter que les places réservées soient trop souvent occupées par des véhicules sans macaron. On se dit souvent : « J'en ai pour deux minutes, c'est juste une course rapide... » Pourtant, en prenant cette place, même pour deux minutes, on ne prend pas le handicap qui va avec. Ce qui semble être un court instant pour certains peut représenter une difficulté majeure pour d'autres, surtout dans une société qui nous demande d'aller toujours plus vite. La bienveillance est l'affaire de tous : chaque geste de respect posé aujourd'hui construit une société plus forte pour demain.



IMPORTANT

Si tu prends ma place... prends mon handicap !

## BIENVENUE À LA RÉSIDENCE AUTONOMIE INTERGÉNÉRATIONNELLE *Henri Courtois*



### DE LA JOIE, DE LA VIE, DES RIRES...

... à travers des actions de prévention du maintien de l'autonomie et du lien social, proposées par les agents, le Club Henri Courtois et des intervenants extérieurs dans le cadre du CPOM (Contrat d'Objectifs et de Moyens).

La résidence se modernise avec :

- L'installation de la WIFI sur l'ensemble du bâtiment (Financée dans sa totalité par la CARSAT).
- La mise en place du « Dossier Usager Informatisé » (Financée par la CNSA (Caisse Nationale de Solidarité pour l'autonomie), ESMS (Etablissement Social et Médico-Social) Numérique, l'Union Européenne). Ce nouvel outil numérique va permettre de centraliser les informations médicales, sociales et administratives du résident dans le but d'optimiser son accompagnement.



## SERVICE CIVIQUE AU CCAS

Depuis le 25 novembre, le CCAS de Lure accueille deux jeunes en service civique, Océane KIEFER et Chloé LAMBOLEY, afin de renforcer le lien social avec les personnes âgées. Leur mission : repérer l'isolement, réaliser des visites de convivialité, proposer des activités, accompagner lors de sorties et offrir une écoute attentive. Engagées 24 h par semaine, Océane et Chloé interviennent à domicile et participent aux animations seniors. Pour le CCAS, leur présence renforce les actions de proximité et améliore le repérage des besoins. Pour les volontaires, c'est une expérience concrète d'intérêt général, qui développe leurs compétences et les aide à construire leur projet professionnel. Un dispositif gagnant-gagnant au service du territoire.



# KIABI

la mode à petits prix


Route de Belfort  
70200 LURE

Ouvert du lundi au samedi  
de 9h à 19h

☎ 03 84 30 09 86

Pour ne rien manquer,  
abonnez-vous !

 → Kiabi Lure

 → Kiabi\_lure

 → kiabi\_lure

## LE PÔLE ÉQUESTRE



Dans la continuité de la valorisation du secteur équestre, la municipalité affirme son engagement en faveur de son pôle équestre avec des travaux dédiés à la petite carrière, située à proximité immédiate de la grande. Dans cet environnement privilégié, à deux pas de la base de loisirs et de la rivière Ognon, et accueillant chaque année d'importantes manifestations hippiques, le paddock a bénéficié d'une rénovation complète : remplacement de la main courante et des accès, création d'un réseau de drainage performant et apport de sable fibré de qualité. Réalisés de janvier à mars 2026, ces aménagements, sont inclus financièrement dans les travaux du pôle équestre et renforcent durablement la sécurité, le confort des cavaliers et l'attractivité du site.

## QUARTIER DU MORTARD

Dans le cadre de l'amélioration du cadre de vie, la municipalité a mené à bien la rénovation du terrain de sport synthétique du quartier du Mortard, un espace très fréquenté et essentiel à la vie locale. Cette intervention répond à la fois à l'usure liée à une forte utilisation et aux attentes des habitants. Les travaux ont permis de moderniser les équipements, de refaire le revêtement et de renforcer la sécurité du site. Ils représentent un investissement de **165 479 € HT**, soutenu par une subvention régionale de **30 000 €**. Le soutien financier de l'Etat est attendu. Au-delà de l'amélioration technique, ce projet vise à offrir aux jeunes un lieu sécurisé et attractif, favorisant la pratique sportive, les rencontres et la cohésion sociale au cœur du quartier.



## OPAH-RU | 2025 - 2030

La Communauté de Communes du Pays de Lure a lancé depuis le 1<sup>er</sup> janvier 2025 son Opération Programmée d'Amélioration de l'Habitat et de Renouvellement Urbain sur le Cœur de Lure (la fameuse OPAH-RU). L'habitat est le 1<sup>er</sup> axe du dispositif Petites Villes de Demain. Depuis 1 an et demi d'OPAH-RU :

- 13 dossiers ont été déposés et instruits, pour engager des travaux sur 19 logements
- parmi ces 19 logements, 16 ont pu être remis sur le marché (ils étaient inoccupés depuis plus de 2 ans)

Les thématiques d'aides sont diverses : façades, performances énergétiques, premier achat, adaptation pour le maintien à domicile, rénovation des parties

communes,... **Aides financières significatives ainsi qu'un accompagnement personnalisé à chaque étape de votre projet.** Vous êtes intéressé(e)s ou connaissez quelqu'un qui pourrait en bénéficier ? Vous pouvez prendre contact avec Soliha Haute-Saône Opérateur missionné par la CCPL pour un premier contact :

- **03 84 75 38 56**
- **contact.hautesaone@soliha.fr**

Toutes les infos sont sur le site de la Communauté de Communes du Pays de Lure : <https://www.pays-de-lure.fr/opah-ru.htm>



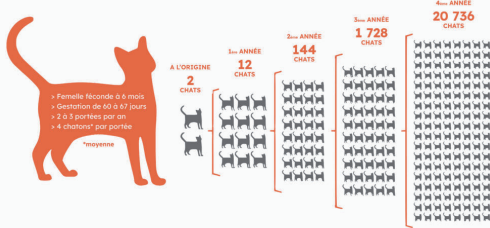
# MADER SA



## Végétalisation DU CENTRE-VILLE

Cette végétalisation s'est achevée par la plantation des arbres en novembre/décembre dernier. Ce printemps, la pousse puis la floraison des différents bulbes a donné des couleurs à notre centre-ville. Les autres vivaces plantées sont en train de s'implanter/s'acclimater à leurs nouvelles conditions de vie pour agrémenter les lieux dans les mois et années à venir. De même, les arbres s'enracinent dans leur nouveau substrat et, au fil des années, vont ainsi permettre d'augmenter l'ombrage et créer des îlots de fraîcheur pour rendre plus agréable les balades en centre-ville.

## RETOUR SUR LA CAMPAGNE DE STÉRILISATION DES CHATS ERRANTS 2025



Bilan : 120 chats errants sont devenus des chats libres (c'est à dire identifiés et stérilisés) dans la commune, grâce à la subvention de l'Etat, à ses fonds propres, aux vétérinaires et à l'intervention des bénévoles de l'association OPEB (Organisation pour la Préservation de l'Eau et de la Biodiversité) et des Chat'mis de Caramel. **NON STÉRILISÉ**, le chat domestique constitue une menace directe pour le chat sauvage d'Europe et certains petits animaux sauvages. **STÉRILISÉ**, le chat domestique continue à impacter la faune sauvage car même bien nourri, un chat domestique chasse par nature environ 3 heures par jour... **POUR JOUER.**

## LE FRELON ASIATIQUE À PATTES JAUNES (hyménoptère comme les guêpes, abeilles et fourmis)



Introduit accidentellement en France dans les années 2000, il est aujourd'hui largement implanté sur notre territoire. Sa propagation rapide s'explique par plusieurs facteurs : une forte capacité de reproduction, des ressources alimentaires abondantes et l'absence de prédateurs naturels spécifiques. Il s'attaque à une grande diversité d'insectes. En moyenne, près de 85 % de son alimentation est composée d'abeilles, de guêpes et de mouches, dont environ 40 % d'abeilles domestiques.

### Comment signaler sa présence ?

Les insectes et nids sont enregistrables via le site Internet : [www.lefrelon.com](http://www.lefrelon.com)  
 Contacter le secrétariat des services techniques au 03 84 89 01 06

**UNIVERSAL**  
PARE-BRISE

POUR TOUT PARE-BRISE REMPLACÉ

# 150€

+

OFFERTS

FRANCHISE OFFERTE

  
 NINTENDO SWITCH SPORT

OU

1 CADEAU OFFERT AU CHOIX

  
 SMART TV

  
 AIRFRYER NINJA

**Bénéficiez 150€ Offerts** pour tout changement de Pare-Brise

  
 TROTTINETTE ÉLECTRIQUE

  
 COOKÉO

  
 JACUZZI SPA GONFLABLE

  
 MINI MOTO

**NETTOYAGE OFFERT**

**FRANCHISE OFFERTE**

## 07 69 47 72 87



### DÉCÈS\*

06/10/2025 PETITTHORY Jean-Paul  
 17/10/2025 ROSE Daniel  
 28/10/2025 CHEVALIER Sylviane  
 28/10/2025 GRANDGIRARD veuve CLERC Michèle  
 18/11/2025 VUILLEMARD Gilles  
 20/11/2025 HENRY veuve BOURQUIN Reine  
 23/11/2025 OFFREDI épouse MICHEL Evelyne  
 29/11/2025 FELLMANN André  
 06/12/2025 PROUTEAU Claude  
 11/12/2025 DURPOIX André  
 14/12/2025 BOUHARIRA épouse GUENDOUZ-ELGHOUL Aïcha  
 17/12/2025 CHEVALIER Claude  
 22/12/2025 CHOFFEL épouse VALDENNAIRE Claudine  
 26/12/2025 SAINTY Daniel  
 02/01/2026 DESLOYES René  
 08/01/2026 STOJANOVIC Dragan  
 24/01/2026 HENRY Mireille  
 27/01/2026 FRANÇOIS Yvette  
 02/02/2026 HOUZÉ veuve MANCASSOLA Yvette  
 10/02/2026 BOUDOT Pierre  
 10/02/2026 WARSZEWSKI Jean-Philippe  
 15/02/2026 DUBOIS Ghislain  
 14/02/2026 VAILLANT épouse MATUCHET Claude  
 17/02/2026 AMARAL MONTEIRO Lucinda  
 19/02/2026 GUILLAUMOT André  
 24/02/2026 MARTINEZ veuve CASTELL Ascencion  
 07/03/2026 COURTEL Jean-Noël  
 10/03/2026 NOËL veuve JEANMOUGIN Geneviève  
 10/03/2026 JACQUET Maryse  
 22/03/2026 TISSERAND épouse LAURENT Marie-Odile  
 23/03/2026 TESSIER Michel  
 29/03/2026 GIRARD épouse AOUSTIN Monique  
 30/03/2026 DENIS veuve DUPIRE Micheline  
 05/04/2026 SIMON Solange  
 05/04/2026 MONNIER Eliane  
 06/04/2026 FELLMANN veuve MARTIN Marie  
 06/04/2026 FRANÇOIS Maurice  
 15/04/2026 IBER Franck  
 16/04/2026 PAYET-BURIN veuve RICARD Paulette  
 17/04/2026 CARDOT veuve PARISOT Colette

\*Figurent seulement les défunts dont la publication a été autorisée par les chargés des funérailles.

### MARIAGE\*\*

04/10/2025 YUNG Chloé EL HACHIMI Zaïd  
 25/10/2025 DUBAN Virginie BRIZARD Mickaël

### PARRAINAGES RÉPUBLICAINS\*\*

25/10/2025 Juliette et Eve BRIZARD DUBAN  
 25/10/2025 Jules HENRY  
 25/04/2026 Timéo DELECEY LAMY

\*\*Sont exclusivement mentionnés les célébrations dont les intéressés ont autorisé la publication.

## CNI – PASSEPORT : ATTENTION AUX FAUX SITES ET AUX ARNAQUES



Les demandes de carte nationale d'identité et de passeport sont gratuites en ligne sur le site officiel de l'ANTS : aucun intermédiaire privé n'est nécessaire pour constituer votre dossier.

La démarche se fait ensuite en mairie ou à France Services sur rendez-vous.

Si vous avez besoin d'aide pour compléter votre demande : les espaces France Services sont à votre disposition.

De nombreux sites frauduleux/commerciaux apparaissent dans les moteurs de recherche en se faisant passer pour des services officiels.

Ils proposent une aide payante pour remplir une simple pré-demande, voire facturent des démarches normalement gratuites (comme les actes de naissance).

**Soyez vigilants :** ces sites utilisent souvent des logos proches de l'administration et des formulations trompeuses.

Un indice : les sites officiels se terminent par [gouv.fr](https://www.gouv.fr)

**Rappel important :** seul le timbre fiscal est payant dans certains cas : perte ou vol de carte d'identité 25 €, passeport : 86 € pour un adulte (mineur moins de 15 ans : 17 € ; entre 15 et 18 ans : 42 €). Toute autre demande de paiement est suspecte.

**En cas de doute, ne validez aucun paiement et contactez votre mairie ou consultez directement le site officiel de l'État.**

Pour initier toute démarche ou obtenir un renseignement fiable adoptez le réflexe du Site officiel d'informations : <https://www.service-public.gouv.fr/>

Pour signaler une arnaque (phishing, faux ANTS, etc.) :

☞ <https://www.internet-signalement.gouv.fr>  
 (plateforme officielle du ministère de l'Intérieur, aussi appelée PHAROS)

☞ Selon le type d'arnaque, vous pouvez aussi utiliser :

SMS frauduleux / spam : en les transférant au 33700

Emails de phishing : via [signal-spam.fr](mailto:signal-spam.fr)

Démarches administratives / fraude globale : [internet-signalement.gouv.fr](https://www.internet-signalement.gouv.fr)

**Ent COTTA**

**BATIMENT - GENIE CIVIL  
70290 PLANCHER-BAS**

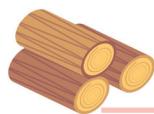
## Cérémonies du 2<sup>ème</sup> semestre 2026

<b>Jeudi 18 juin à 17 h 30</b>	Journée nationale commémorative de l'appel historique du général de Gaulle à refuser la défaite et à poursuivre le combat contre l'ennemi.	Square du Général de Gaulle
<b>Mardi 14 juillet à 10 h</b>	Fête Nationale	Esplanade auditorium / Place de la libération
<b>Mercredi 16 septembre à 17 h</b>	Libération de Lure 16 septembre 1944	Monument 1939/1945 Cimetière des sources
<b>Dimanche 1<sup>er</sup> novembre à 11 h</b>	Journée du souvenir	Monument 1939/1945 Cimetière des sources
<b>Lundi 9 novembre à 11 h</b>	Décès du Général de Gaulle	Square du Général de Gaulle
<b>Mercredi 11 novembre</b>	Commémoration de l'Armistice du 11 novembre 1918 et hommage rendu à tous les morts pour la France.	Carré Militaire 1914/1918 à 10 h 30 cimetière des sources
		Monument aux Morts à 11 h 30 rue de la Font
<b>Samedi 5 décembre à 10 h</b>	Journée nationale d'hommage aux «morts pour la France» pendant la guerre d'Algérie et les combats du Maroc et de la Tunisie	Monument 1939/1945 Cimetière des sources

## CÉRÉMONIE : STÈLE DU SOUVENIR FÉVRIER 2026

La réflexion sur la mise en œuvre d'une tombe de regroupement a été abordée en 2018 avec le Souvenir Français. La première étape consistait en un recensement des « morts pour la France » inhumés au cimetière de Lure. Ce travail de recensement exhaustif et précis a été effectué par M. Gilbert Cuenin. Le consensus s'est porté sur la création avec le comité luron du souvenir Français d'un espace mémoriel dans le carré militaire 39-45 où **chaque sépulture qui serait relevée** (souhait de la famille ou déshérence) trouverait un endroit de repos. Inauguré le 21 février 2026, y reposent : • M. JACQUEY Georges Leon Charles (1887 – 1915) • et SEGUIN Henri René (1897 – 1918) – étudiant – 21 ans. Il sera cité à l'Ordre du Régiment avec attribution de la Croix de guerre avec étoile de bronze le 29 novembre 1918 « *Jeune Aspirant ayant toujours fait preuve d'un brillant courage dans tous les combats auxquels il a pris part en 1917 et 1918. Tombé glorieusement le 30 octobre 1918 dans l'attaque du plateau des Soudans* ». Il sera cité une deuxième fois à l'Ordre du 13<sup>e</sup> Corps d'Armée le 19 février 1919 avec attribution de la Croix de Guerre 14/18 avec étoile de Vermeil « *A pris part à tous les combats du 408<sup>e</sup> RI depuis le mois d'août 1917 et s'est toujours signalé par un courageux sang-froid. Mort pour la France le 30 octobre 1918 en maintenant le terrain conquis malgré une violente contre-attaque allemande.* » Le Souvenir Français, outre son aide précieuse, a apporté 2000 € de financement au projet global de 44 000 €.





## BOIS DE CHAUFFAGE AFFOUGE LIVRÉ 2026

Les commandes sont closes. Les livraisons seront effectuées par un prestataire de la commune à compter de l'été.

### PORTION D'AFFOUGE

Conformément à l'article L.243-1 du Code Forestier, **il est formellement interdit de revendre tout ou partie de la portion de bois de chauffage qui a été délivrée.** A ce titre, **le bois ne peut être livré qu'à l'adresse indiquée sur « l'engagement du bénéficiaire ».** Aucun affouagiste n'est autorisé à agir pour le compte d'un autre affouagiste.

### LIVRAISON DU BOIS

Les stères sont livrés sur le trottoir/espace public devant l'adresse du foyer. **La livraison en partie privative n'est pas incluse dans la prestation communale, elle relève d'un accord entre le bénéficiaire et le livreur.** Pour des raisons de sécurité, le bois devra impérativement être enlevé **sous huit jours hors les Rue de la Gare, l'avenue Carnot (de la place du 1<sup>er</sup> RD jusqu'au rond-point de l'hôpital), l'avenue de la République (de la rue de la tannerie à la Place du 1<sup>er</sup> RD), la rue Pasteur et la rue des Gleux dont l'autorisation est réduite à 3 jours.** Chaque affouagiste est tenu d'enlever les matériaux excédentaires, de rétablir dans leur état initial la chaussée, l'accotement ou trottoir, le fossé et de réparer tout dommage qui aura pu être causé à la chaussée et à ses dépendances. L'inexécution de ces prescriptions entraînera l'intervention des services municipaux et la refacturation à l'affouagiste des frais de remise en état.



## BOIS DE CHAUFFAGE AFFOUGE SUR PIED 2026/2027

L'affouage est une pratique remontant au Moyen-Age. A cette époque, le seigneur des lieux accordait aux habitants de ses villages le droit de récolter du bois de chauffage dans les forêts. Ce droit valait pour chaque foyer (« affouer » vient de l'ancien français et signifie « allumer ») d'où le nom de cette pratique. En accord avec le code forestier, **l'affouagiste participe donc à la gestion sylvicole** en récoltant les arbres identifiés par les forestiers pour en faire du bois de chauffage en contrepartie d'une taxe à la commune. Les Lurons souhaitant bénéficier de l'affouage sur pied doivent faire une inscription volontaire à la mairie de Lure auprès du service accueil avant **le 18 septembre 2026.** Le tirage au sort des lots aura lieu le **10 octobre 2026 en Mairie de 9 h 30 à 11 h 00.**



## RAPPEL AUX JARDINIERS ET BRICOLEURS

L'arrêté DDASS/2006 n° 21 du 18 mai 2006 est toujours en vigueur :

**ARTICLE 4 :** Les travaux de bricolage ou de jardinage réalisés par des particuliers à l'aide d'outils ou d'appareils susceptibles de causer une gêne pour le voisinage en raison de leur intensité sonore, ne peuvent être effectués que :

- les jours ouvrables de 9 H à 12 H et de 14 H à 19 H 30 ;
- les dimanches et jours fériés de 10 H à 12 H.



## LE BRÛLAGE DES DÉCHETS INTERDITS (RÈGLEMENT SANITAIRE DÉPARTEMENTAL)

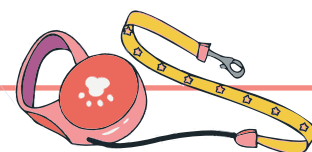
Les déchets issus de l'entretien des jardins des particuliers ne doivent pas être brûlés à l'air libre. Bien que largement pratiquée, cette activité est interdite par l'article L. 541-21-1 du Code de l'environnement ainsi que par l'article 84 du règlement sanitaire départemental. En effet, cette combustion dégage de nombreuses substances polluantes, toxiques pour l'homme et néfastes pour l'environnement. De plus, de multiples départs de feux accidentels sont liés à des opérations de brûlage de biodéchets mal maîtrisées.

<https://www.haute-saone.gouv.fr/Actualites/Lutte-contre-les-incendies-le-brulage-des-dechets-verts-a-l-air-libre-est-interdit>



## DÉSHERBAGE ET TAILLE DES HAIES PAR LES RIVERAINS

L'entretien, le désherbage (manuel ou mécanique) incombe aux riverains au droit de leur propriété. Les haies doivent être taillées à l'aplomb du domaine public et leur hauteur doit être limitée à 2 mètres, voire moins là où le dégagement de la visibilité est indispensable. En bordure des voies publiques, l'élagage des arbres et des haies incombe au propriétaire ou locataire, qui doit veiller à ce que rien ne dépasse de sa clôture sur la rue. Merci de respecter cette règle pour le bien-être et la sécurité de tous !



## Le saviez-vous ?

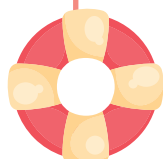
### • UN VOYAGE PRÉVU ?

Consultez le site France Diplomatie  
Une source d'information pratique et fiable et à jour  
<https://www.diplomatie.gouv.fr/fr/conseils-aux-voyageurs/conseils-par-pays-destination/>



### • LAC DE LA FONT

Baignade, chasse, et pêche sont interdites  
· Les baignades sont interdites (plan d'eau de la Saline, étang Mollet, Lac de la Font, Parc de l'Abbaye,...)



## TRIBUNE DE LA MAJORITÉ S'UNIR POUR LURE

Chères Luronnes, chers Lurons,

La campagne électorale est terminée et les responsabilités sont pleinement assumées par la majorité. Le mandat qui s'ouvre sera à l'image de ce que nous avons fait pendant la campagne : écoute, proximité et respect. Les oppositions jouent leur rôle, parfois avec des excès. Dès le 1<sup>er</sup> jour, nous nous sommes mis au travail et la séquence budgétaire, très prenante, s'est

achevée avec le vote du budget le 28 avril. Les projets ne manquent pas et nous sommes conscients de l'attente qu'ils suscitent. Soyez assurés que nous réaliserons rapidement des engagements que nous avons pris devant vous comme la tranquillité publique, le cadre de vie, un service public renforcé, une cité active et inclusive. Nous vous souhaitons un bel été !

---

## RASSEMBLEMENT POUR LURE

À l'occasion de l'installation du nouveau conseil municipal, j'ai tenu à saluer le résultat des urnes et à féliciter la liste arrivée en tête, tout en rappelant qu'elle ne représente pas une majorité absolue des Lurons. Forte du soutien de 1 127 électeurs, l'équipe du « Rassemblement pour Lure » s'engage à porter avec sérieux et constance leur voix au sein du conseil. Nous serons une opposition ferme lorsque les intérêts de la commune

l'exigeront, mais toujours constructive dans un esprit d'intérêt général. Nous défendrons une autre voie, fondée sur la proximité, la transparence et le respect des engagements. Dans un contexte où certaines pratiques interrogent, nous faisons le choix de la clarté et de l'exemplarité au service de tous les Lurons.

Nathalie Fritsch,  
« Rassemblement pour Lure »

---

## INCLURE

Chères Luronnes, Chers Lurons,

La nouvelle équipe municipale est en place. Il est un peu tôt pour faire un bilan mais nous pouvons vous livrer nos premières impressions. Monsieur le Maire, une fois élu, a reconnu des erreurs et a dit vouloir les traiter le plus vite possible. Pour l'instant rien sur l'éclairage public qu'il a pointé comme prioritaire, rien ou presque sur l'îlot Saint-Martin et ses grandes difficultés pour circuler

malgré notre relance au premier conseil municipal avec une réponse lapidaire : le sol doit se tasser et prendra plusieurs mois donc attendons !! Nous souhaitons inclure tous les luronnes et lurons, c'est pourquoi une association est en cours de création qui permettra de vous inclure au plus tôt aux discussions et décisions de l'exécutif luron.

# E.Leclerc LURE

## À VOS CÔTÉS AU QUOTIDIEN

E.Leclerc LURE



BRICO  
E.Leclerc



espace  
culturel  
E.Leclerc



E.Leclerc  
DRIVE



La Brasserie  
DU SAPEUR



ACHAT - VENTE  
OCCASION  
E.Leclerc



NOS RÉGIONS  
ONT DU TALENT  
L'épicerie  
de nos régions



VOYAGES  
E.Leclerc



le manège à  
bijoux  
E.Leclerc



Fioul  
E.Leclerc



Location  
E.Leclerc



Téléchargez l'application!



CENTRE COMMERCIAL DES CLOYES 70200 LURE - Du lundi au samedi de 8H30 à 20H00

03.84.62.88.22

www.e-leclerc.com